

Zubehörprogramm

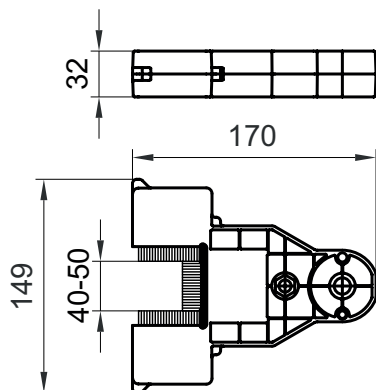
Schmiersystem für Führungsschienen gross

1. Einleitung

Das simalube Schmiersystem für grosse Führungsschienen besteht aus einer Spezialbürste und einem ölbefüllten simalube Schmierstoffspender. Das eigens für die Schmierung von grossen Führungsschienen entwickelte System ist wartungsarm und bietet eine Reihe weiterer Vorteile:

- Geräuscharmer Betrieb der Anlage.
- Die Führungsschienen werden durch die Bürste laufend geschmiert und gleichzeitig von Schmutz gereinigt.
- Optimale Verteilung des Öls auf den Führungsschienen dank der speziellen Bürste und der kontinuierlichen und gleichmässigen Ölabgabe durch den simalube Schmierstoffspender.
- Einfache Installation dank dem Selbsteinstell-Mechanismus der federgelagerten Schienenbürsten. Das System ist universell für jede Führungsschienengrösse von 40 bis 50 mm Breite und bis zu einer Tiefe von 40 mm einsetzbar.
- Automatische Anpassung der Bürsten an Unebenheiten und Versatz der Führungsschienen.
- Einfache, dem Einsatz angepasste Dosierung der Ölabgabe durch einstellbaren simalube Spender.
- Schneller und sauberer Austausch des simalube Spenders ohne Ölverlust.

290.2046, Spezialbürste für die Schmierung von Führungsschienen 40-50 mm

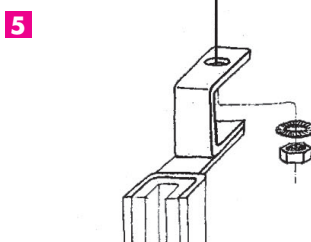


2. Technische Daten der Spezialbürste

Schienenbreite:	40 bis 50 mm (1,57 bis 1.96 in)
Schientiefe:	50 mm (1,96 in)
Umgebungstemperatur:	0°C bis +55°C (32°F bis 131°F) Bei Verwendung eines geeigneten Schmierstoffs auch bis -20°C(-4°F) möglich.
Geschwindigkeit:	bis max 2,5 m/s (8.2 ft/s)
Schmierstoff:	Empfehlungen des Anlagenherstellers beachten. Es dürfen jedoch nur flüssige Schmierstoffe (keine Fette) verwendet werden.
Befestigungsgewinde für Schmierstoffspender:	G 1/4" Innengewinde
Einbaumasse:	siehe Massbilder
Einbaugewicht:	350 g (0.77 lb)
Einbau:	Der Bürstenkörper hat eine Bohrung, um mit einer M8 Schraube befestigt werden zu können.
Verpackungseinheit:	1 Stück

Zubehörprogramm

Schmiersystem für Führungsschienen gross



3. Einbau und Inbetriebnahme

3.1 Ersteinbau des simatec Schmiersystems für grosse Führungsschienen

1. Das Gehäuse der Bürste mit ca. 12 ml Öl befüllen. Das Öl wird am Gewindeloch vorsichtig eingefüllt, damit sich die interne Ölverteilung vorfüllt. Nach ca. 3 Stunden hat das Öl den eingebauten Filz getränkt und die Bürstenzone erreicht. Zusätzlich sollte die Besatzung (Borsten) mit Öl benetzt werden. (Bild 1)

2. Den Nippel am Rückschlagventilstopfen des simalube Schmierstoffspenders bündig abschneiden, die Öffnung wird sichtbar. Stopfen nicht entfernen! Der Rückschlagventilstopfen verhindert unkontrollierten Ölausfluss. (Bild 2)

3. Den Schmierstoffspender von Hand in das G 1/4"-Gewinde im Gehäuse der Aufzugsbürste einschrauben und vorsichtig bis zum Anschlag anziehen. Das Gewinde sollte vollständig im Gehäuse eingeschraubt sein. So dient der Flansch am gelben Rückschlagventilstopfen als Flachdichtung. (Bild 3)

4. Den Spender am Antriebskopf mittels Innensechskantschlüssel (SW 3) aktivieren und die verlangte Spendezeit (in Monaten) einstellen. (Bild 4)

5. Aktiviertes Schmiersystem mit einer M8-Schraube, einer Sicherungsscheibe und einer Mutter an einer geeigneten Stelle befestigen. Dabei kann der Schmierstoffspender nach oben oder unten gerichtet sein, dies hat keinen Einfluss auf die Funktion des Schmiersystems. (Bild 5)

6. Um eine einwandfreie Funktion zu erreichen, muss sichergestellt werden, dass die Bürsten des Schmiersystems um die Führungsschiene zentriert sind und gleichmässig anliegen.

Zubehörprogramm

Schmiersystem für Führungsschienen gross

3.2 Austausch des simalube Schmierstoffspenders

1. Die Bürste auf Verschleiss überprüfen und gegebenenfalls ersetzen.
2. Den leeren Schmierstoffspender losschrauben.
3. Prüfen ob die interne Ölverteilung im Gehäuse der Bürste noch genügend vorgeölt ist. Nötigenfalls erneut mit Öl befüllen. (ca. 12 ml)
4. Danach weiterfahren gemäss Punkt 2) bis 3) von 3.1 «Ersteinbau des simatec Schmiersystems für grosse Führungsschienen».

4. Hinweis

Bei Platzmangel kann der Spender auch dezentral montiert werden. Als Verbindung zwischen dem simalube Schmierstoffspender und der Spezialbürste dient ein Schlauch (Art.-Nr. 290.2000). Dazu wird je eine Steckverschraubung (Art.-Nr. 290.1060) am Spender und an der Bürste (Art.-Nr. 290.1071) montiert.